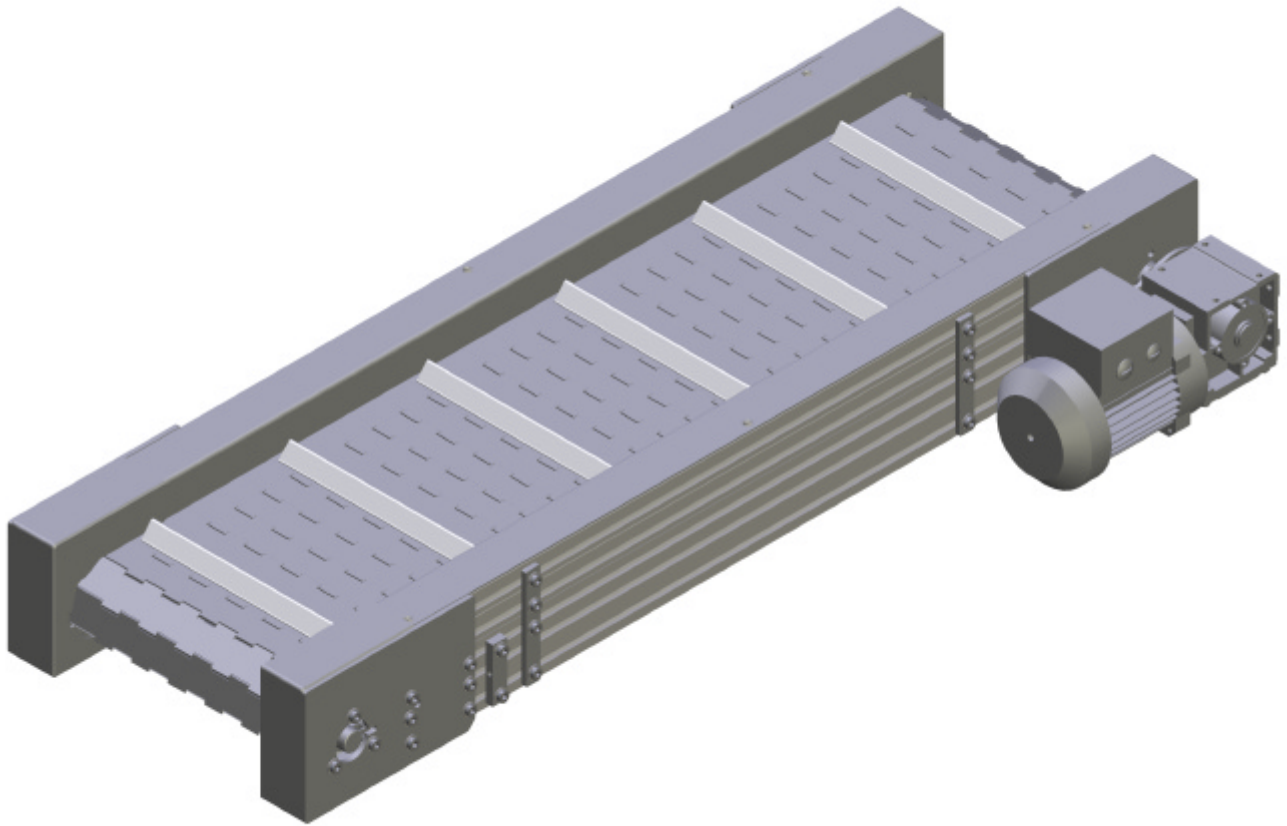


SF 8
Aluminium



STAHLSCHARNIERPLATTENFÖRDERER

Ausführungs-Varianten

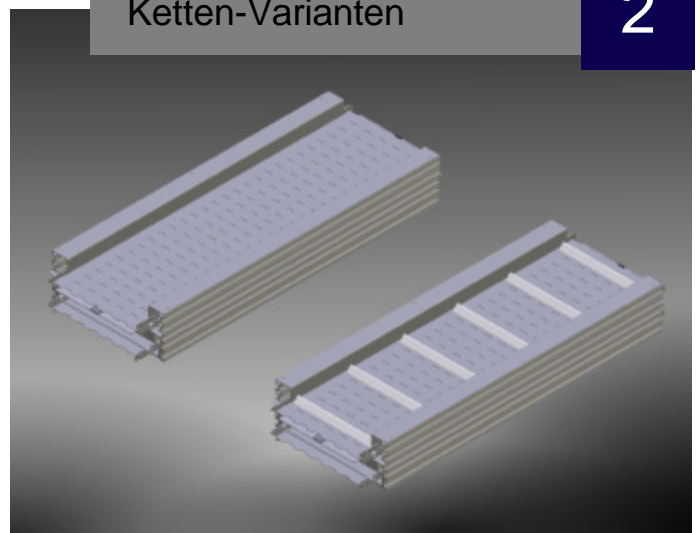
1



Variable Gestaltung: Mit dem SF8 bieten wir einen besonders robusten und strapazierfähigen Stahlscharnierplattenförderer für den Transport von unterschiedlichen Produkten für vielfältige industrielle Transportaufgaben. Scharfkantige Teile aus Stahl, stark verschmutzte und ölige Teile können problemlos transportiert werden. Der SF8 besteht aus einem Aluminiumchassis, einer Antriebseinheit, einer Umlenkeinheit und der verschleißarmen, robusten Stahlscharnierplattenkette. Seitenführungen, Fußstützen und elektrische Ausrüstungen sind auf Wunsch lieferbar. Der Vorteil des SF8 ist der formschlüssige Rollenkettenantrieb. Diese Ausführung ermöglicht einen schlupffreien Kettenantrieb bei gleichzeitig seitenstabiler Kettenführung. Darüber hinaus ist ein Austausch einzelner Kettenglieder möglich. Der SF8 ist in drei Ausführungsformen lieferbar. In gerader Form, in Knickform und in Z - Form. Die Antriebsstation wird in zwei Varianten ausgeführt. Als Direktantrieb, ausgestattet mit einem Drehstrom - Getriebemotor, der seitlich vom Förderband montiert ist, oder als Kopfantrieb, bestückt mit einem Drehstrom - Getriebemotor, der unter dem Förderer platziert ist.

Ketten-Varianten

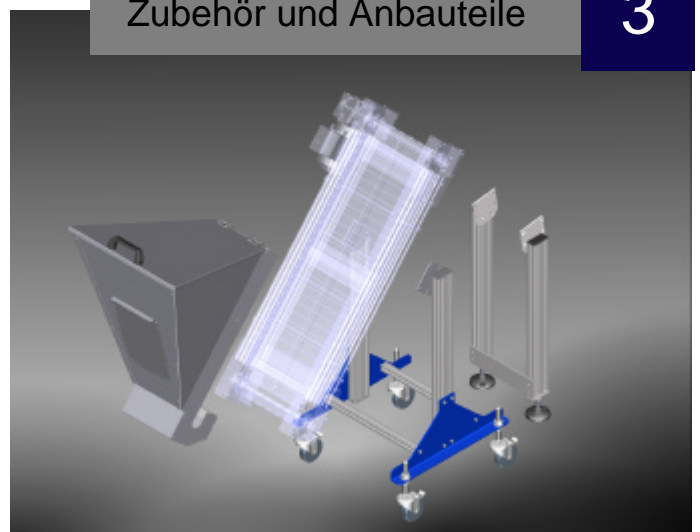
2



Verschiedene Möglichkeiten: Die Stahlscharnierkette kann in unterschiedlichen Ausführungsvarianten geliefert werden und bietet geschlossene, geschlitzte oder genoppte Kettenoberflächen. Während sich die geschlossene Kettenform für Transportgut fast aller Art anbietet, ist die geschlitzte Kettenform ideal bei der Förderung von Transportgut, welches einen Durchlass von Luft und / oder Flüssigkeit benötigt. Verölzte Teile werden auf der genoppten Kettenoberfläche transportiert, sie verhindert das Anhaften der Teile an der Kettenoberfläche. Die Ketten des SF8 können mit oder ohne Seitenplatten, je nach Bedarf, geliefert werden. Ansteigende Förderstrecken werden mit Mitnehmern in notwendigen Höhen und Abständen ausgestattet.

Zubehör und Anbauteile

3



Flexible Ausführungen: Der SF8 bietet verschiedene Ausstattungsvarianten. Die Stützen sind als Zentralstützen oder Zweibeinstützen in starrer oder schwenkbarer Ausführung lieferbar. Diese können mit feststellbaren Lenkrollen, einer manuellen Höhenverstellung oder höhenverstellbaren Stellfüßen ausgerüstet werden. Darüber hinaus kann der SF8 auf Wunsch mit Aufgabebunker und/oder Auslaufrutsche in produktspezifischer Ausführung gefertigt werden. Auch werden für die elektrische Ausstattung unterschiedliche Möglichkeiten geboten. Der SF8 kann mit Motorschutzschalter, Frequenzumrichter oder einer anwendungsspezifischen Steuerung geliefert werden.